

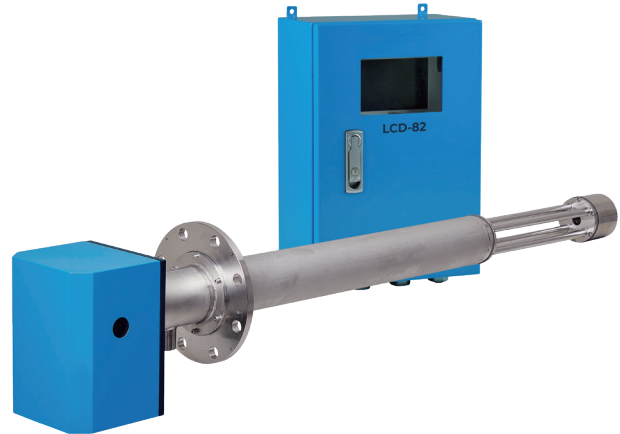
LCD-82

Light Transmission
Dust (건식)

In-situ

제품 사양

측정 항목	Dust, Opacity
측정 원리	Laser (광투과 방식)
측정 범위	Dust : 0 ~ 20000 mg/m ³ Opacity : 0 ~ 100 %
최소 측정 단위	0.1 mg/m ³
Zero Drift (24 시간)	< ±1 % FS
Span Drift (24 시간)	< ±2 % FS
재현성(반복성)	< ±1 % FS
직선성(선형성)	< ±2 % 기준농도 값 기준
반응 시간	< 5 seconds



제품구성

LCD-82 본체 / Transceiver Probe Unit
퍼지어 유닛(에어펌프, 에어필터, 에어호스)
전원 및 신호용 케이블 / 마스터플랜지

옵션

교정용 지그(Calibration Jig)
본체 외함 판넬 / IP66 or NEMA 4X 등급

특징

- 01 Cross-duct 방식의 LCD-80 모델을 Probe 방식으로 변형한 모델
- 02 Cross-duct 방식 적용 시 광이 투과되지 않는 초고농도 현장에 적합
- 03 연도의 진동이나 뒤틀림이 발생하여 Cross-duct 방식 적용 시 광정렬이 틀어지는 현상이 발생하는 현장에 적합
- 04 Purge Air Unit 적용으로 광학부의 오염을 방지
- 05 Probe Protector 적용으로 프로브의 Ash-cutting 방지

제품 규격 & 제원

측정 환경	사용 온도	-20 ~ +55 °C
	허용 압력	3 bar (≒ 300 kPa)
	허용 습도	0 ~ 95 % RH
	가스 온도	-30 ~ +600 °C
	가스 압력	-50 ~ 30 hPa
입출력	아날로그 출력	1 Channel, 4 ~ 20 mA
	디지털 출력	3 Channel
	디지털 입력	1 Channel / DI Voltage 12 VDC ~ 24 VDC
	표시장치 & 입력장치	7 inch LCD Monitor (Touch Screen) / USB
	통신 방식	RS232, 422, 485 / LAN (Ethernet) / Hart
Purge Air Unit	크기	W550 x D350 x H850 mm
	무게	15 kg
	전원	1P 220 VAC
	소비전력	500 W

Analyzer Unit

재질	SUS 304
크기	W330 x D206 x H480 mm
무게	18.5 kg
전원	110 / 220 VAC, 50 / 60 Hz
소비전력	200 W

Probe

재질	SUS 316, SUS 316Ti
길이	0.5 ~ 2.5 m
무게	10 ~ 20 kg